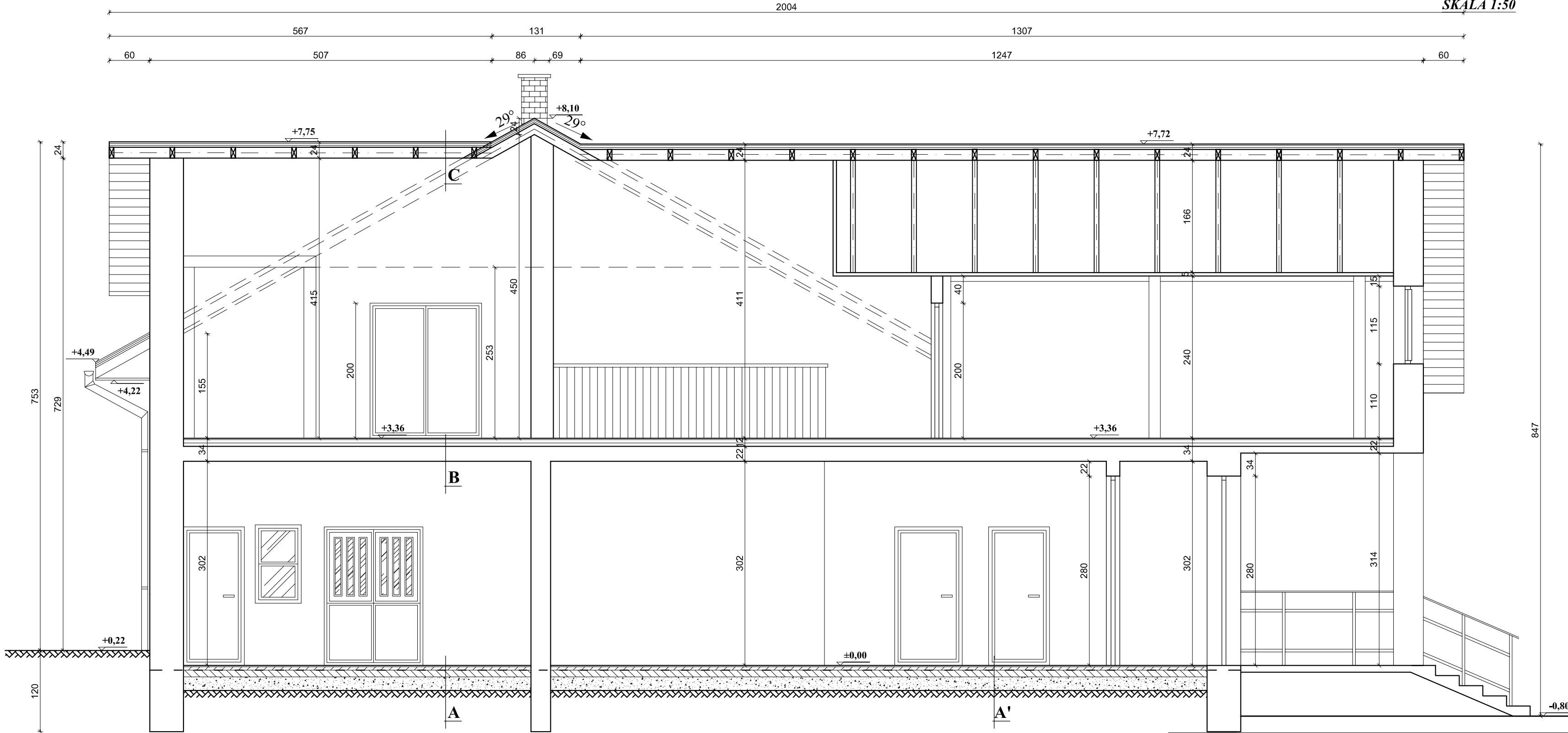


PRZEKRÓJ B-B
BUDYNEK DOMU LUDOWEGO
-INWENTARYZACJA-
SKALA 1:50



- A**
- parkiet
 - wylewka betonowa gr. 5 cm
 - izolacja przeciwwilgociowa papa na lepiku
 - chudy beton gr. 10 cm
 - podsypka żwirowa gr. ok. 20 cm
 - ubity grunt

- A'**
- terakota
 - wylewka betonowa gr. 5 cm
 - izolacja przeciwwilgociowa papa na lepiku
 - chudy beton gr. 10 cm
 - podsypka żwirowa gr. ok. 20 cm
 - ubity grunt

- C**
- blacha trapezowa
 - łaty 4x6 cm
 - kontrłaty gr. 2.5cm
 - folia paroprzepuszczalna
 - krokiew w przedziale 7x14cm
 - boazeria na ruście

PROJEKTOWANIE KONSTRUKCJI BUDOWLANYCH I INŻYNIERSKICH mgr inż. ROBERT CZECH 38–460 Jedlicze, ul. Obrońców Wolności 6, robertczech@wp.pl, tel: 608 436 828									
Projekt: ROZBUDOWA I PRZEBUDOWA BUDYNKU DOMU LUDOWEGO W DŁUGIM ORAZ PRZEBUDOWA I ROZBUDOWA BUDYNKU GARAZU OSP W DŁUGIM W RAMACH ZADANIA INWESTYCYJNEGO PN: MODERNIZACJA DOMU LUDOWEGO W DŁUGIM NA DZIAŁKACH NR EWID. 462, 464 OBREB DŁUGIE									
Temat rysunku: PRZEKRÓJ B-B-BUDYNEK DOMU LUDOWEGO									
Inwestor:		GMINA JEDLICZE 38–460 JEDLICZE, UL. RYNEK 6				Lokalizacja: DŁUGIE, GMINA JEDLICZE DZ.NR EWID.: 462, 464			
Projektanci:	R. CZECH	UPR. 85/99				Format:	A3	Skala:	1: 50
						Branża:	ARCH.–BUD.	Stadium:	INWENTARYZACJA
Sprawdzający:						Nr rysunku:			
Nr rew.:		1				Data:	11.2022	15/1/2022–05	